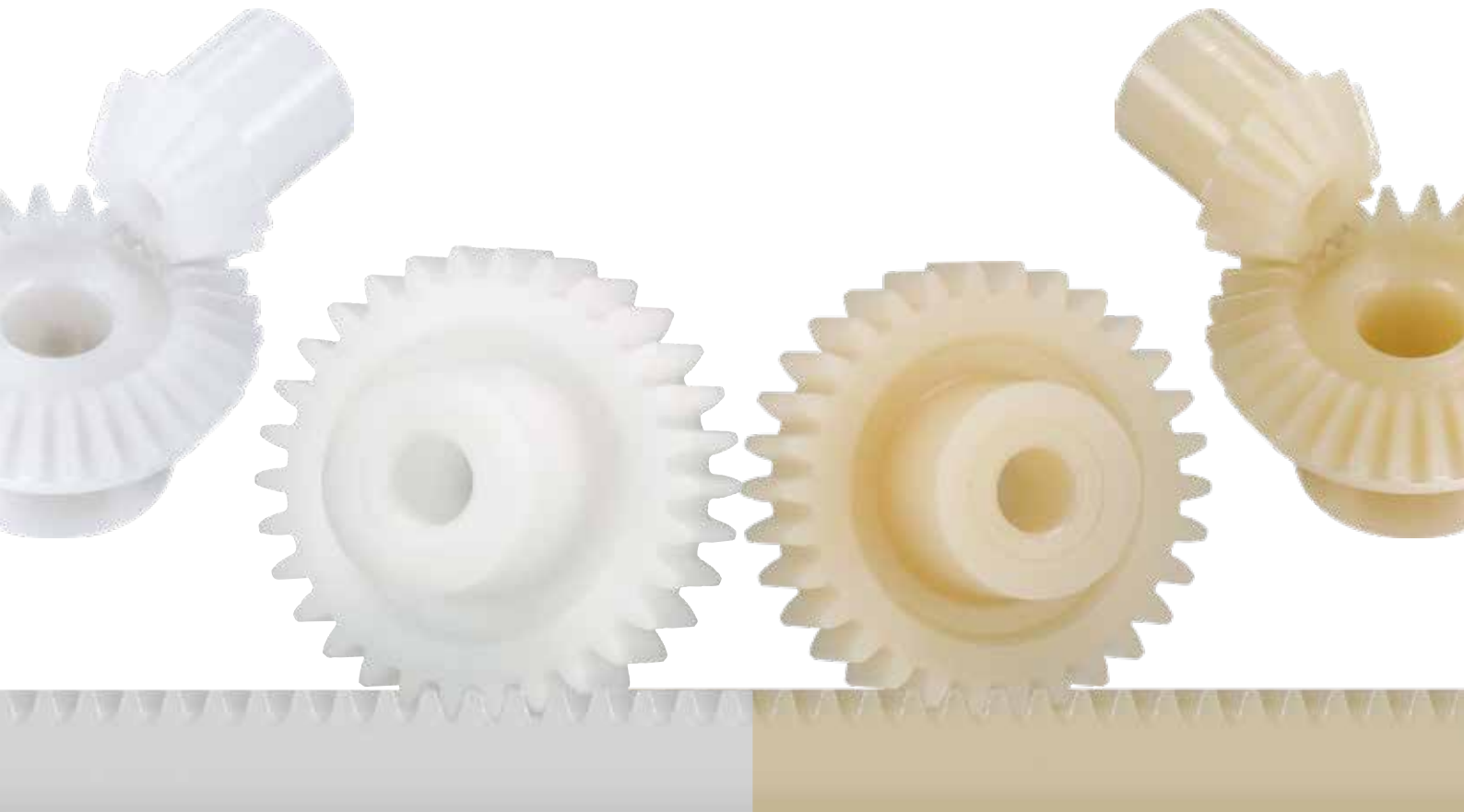


... Zahnräder aus Hochleistungskunststoffen ...
zahnräder
... ab Lager ... keine Mindestbestellmenge ...



... igus.de/zahnrad-shop

igus[®].de

... motion plastics ...

iglidur® Zahnräder

iglidur® Zahnräder bestehen aus Kunststoffen, die für Anwendungen mit Bewegung entwickelt wurden, sogenannte iglidur® Werkstoffe. Sie sind auf bestimmte Anwendungsbereiche spezialisiert und unterstützen Sie beim Meistern Ihrer Herausforderungen. Ziel der iglidur® Hochleistungskunststoffe ist dabei immer, die Lebensdauer zu erhöhen und Kosten zu senken. Daher werden iglidur® Zahnräder bereits erfolgreich im Maschinenbau sowie in der Lebensmittel-, Verpackungs- oder auch der Automobilindustrie eingesetzt.

Sie möchten Zahnräder von igus® einsetzen und wünschen eine persönliche Beratung? Gerne beantworte ich Ihre Fragen.



Steffen Schack

Leiter Geschäftsbereich

iglidur® Zahnräder

Tel.: +49 2203 9649-9827

E-Mail: sschack@igus.net

Die igus® GmbH entwickelt und produziert motion plastics®. Diese schmierfreien Hochleistungskunststoffe verbessern die Technik und senken Kosten überall dort, wo sich etwas bewegt. Bei Energiezuführungen, hochflexiblen Kabeln, Gleit- und Linearlagern sowie der Gewindetechnik aus tribologisch optimierten Polymeren führt igus® weltweit die Märkte an.

Das Familienunternehmen mit Sitz in Köln ist in 35 Ländern vertreten und beschäftigt weltweit 4.500 Mitarbeiter. 2020 erwirtschaftete igus® einen Umsatz von 727 Millionen Euro. Die Forschung in den größten Testlabors der Branche produziert laufend Innovationen und mehr Sicherheit für die Anwender. 234.000 Artikel sind ab Lager lieferbar und die Lebensdauer ist online berechenbar.

► www.igus.de

igus® GmbH, Köln




Schmierfreie iglidur® Zahnräder


Die Zahnräder aus den tribologisch optimierten iglidur® Hochleistungspolymeren überzeugen mit einer deutlich höheren Lebensdauer als Zahnräder aus handelsüblichen Kunststoffen. Durch exakt abgestimmte Zusätze von Verstärkungsstoffen und Festschmierstoffen kann komplett auf zusätzliche Schmiermittel verzichtet werden.


- Wartungsfreier Trockenlauf
- Geräuscharm
- Korrosionsfrei
- Schmutzunempfindlich


Typische Anwendungsbereiche


- Bahntechnik
- Automobilindustrie
- Medizintechnik
- Lebensmittel-/Getränkeindustrie
- Automatentechnik
- Verpackungsindustrie

 **Ab Lager lieferbar**
Details zu unseren Lieferzeiten finden Sie online.

 **Staffelpreise online**
Kein Mindestbestellwert. Ab Stückzahl 1.

 **max. +250 °C**
min. -100 °C

 **Lebensdauerberechnung**
► www.igus.de/zahnrad-experte

 **Nachbearbeitung möglich**

Toleranzen für Zahnräder aus Kunststoff

Die Bohrungsdurchmesser d1 für Stirnräder aus Kunststoff werden mit Reibahlen bearbeitet. Es ist zu bemerken, dass durch das plastische Verhalten des Kunststoffes sowie durch Temperatureinflüsse die Bohrungen der Zahnräder 0,02 – 0,04 verengt sein können. Die Toleranz für den Bohrungsdurchmesser d1 geben wir mit H10 an.

Zahnräder
8 verschiedene Zahnmodule
12–150 Zähne
► **ab Seite 8**

Zahnstangen
8 verschiedene Module
250 mm
► **ab Seite 24**

Kegelzahnräder
6 Übersetzungsverhältnisse
7 verschiedene Module
► **ab Seite 26**

Winkelgetriebe
Modul 1
5 Übersetzungsverhältnisse
► **ab Seite 28**

		iguform S270	igutek P360	iglidur® A500	iglidur® F	xirodur® B180
Allgemeine Eigenschaften						
Dichte	[g/cm³]	1,41	1,24	1,28	1,25	1,41
Farbe		weiß	hell-beige	braun	schwarz	weiß
Max. Feuchtigkeitsaufnahme bei +23 °C / 50% relative Feuchtigkeit	[Gewicht-%]	0,20	0,50	0,30	1,80	0,2
Max. Wasseraufnahme	[Gewicht-%]	0,65	2,10	0,50	8,40	0,7
Mechanische Eigenschaften						
Biege-E-Modul	[MPa]	2.400	1.300	3.600	11.600	2.500
Biegefestigkeit	[MPa]	65	50	140	260	68
Shore-D-Härte		–	–	83	84	77
Physikalische und thermische Eigenschaften						
Obere langzeitige Anwendungstemperatur	[°C]	+90	+110	+250	+140	+80
Obere kurzzeitige Anwendungstemperatur	[°C]	+100	+130	+300	+180	+110
Untere Anwendungstemperatur	[°C]	-40	-30	-100	-40	-40
Elektrische Eigenschaften						
Spezifischer Durchgangswiderstand	[Ωcm]	> 10 ¹²	> 10 ¹³	> 10 ¹⁴	> 10 ³	> 10 ¹⁴
Oberflächenwiderstand	[Ω]	> 10 ¹⁴	> 10 ¹³	> 10 ¹³	> 10 ²	> 10 ¹⁴
FDA-Konformität	Auf Anfrage möglich	–	●	–	–	●

Weitere Werkstoffe und Wunschabmessung auf Anfrage

Chemikalien	Beständigkeit				
	iguform S270	igutek P360	iglidur® A500	iglidur® F	xirodur® B180
Alkohole	+	+	+	+ bis 0	+
Fette, Öle, nicht additiviert	+	+	+	+	+
Kraftstoffe	+	+	+	+	+
verdünnte Säuren	0 bis –	+	+	0 bis –	0 bis –
starke Säuren	–	–	+	–	–
verdünnte Basen	+	+	+	+	+
starke Basen	+ bis 0	+ bis 0	+	+ bis 0	+ bis 0

+ beständig 0 bedingt beständig – unbeständig **Alle Angaben bei Raumtemperatur [+20 °C]**

Weitere Informationen zu Chemikalien finden Sie im Shop ► www.igus.de/zahnrad-shop

Ab Stückzahl 1 bis hin zur Serienfertigung von mehreren Millionen

Der Experte bei höheren Temperaturen mit Chemikalienbeständigkeit



- max. +250°C
min. -100°C
- Schmierfrei

iglidur® A500

- Der Dauerläufer bei hohen Temperaturen im Food-Bereich
- Konform gemäß EU-Verordnung 10/2011 EG
- FDA-konform
- Für Temperaturbeständigkeit von -100°C bis +250°C

Der Dauerläufer mit ESD-Konformität



- max. +140°C
min. -40°C
- Schmierfrei

iglidur® F

- Elektrisch leitend
- Hohe Druckfestigkeit
- Gute Temperaturbeständigkeit
- Verfügbar in 3 Nabenausführungen

Der Allrounder mit FDA-Konformität



- max. +80°C
min. -40°C
- Schmierfrei

xirodur® B180

- Sehr geringe Reibwerte
- Verschleißfester Dauerlauf-Werkstoff
- Schwingungsdämpfend
- Verfügbar in 3 Nabenausführungen

Der günstige Standard mit geringer Feuchtigkeitsaufnahme

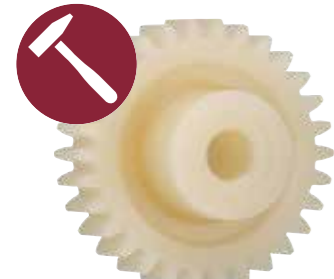


- max. +90°C
min. -40°C
- Schmierfrei

iguform S270

- Niedriger Reibungskoeffizient
- Geringe Feuchtigkeitsaufnahme
- Geräuscharm

Der robuste Allrounder mit hoher Zähigkeit



- max. +110°C
min. -30°C
- Schmierfrei

igutek P360

- Erhöhte Verschleißfestigkeit
- Gute tribologische Eigenschaften
- Hohe Zähigkeit
- Unempfindlich gegen Stoßbelastung



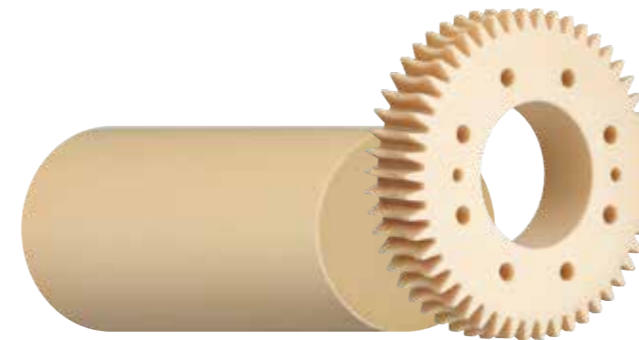
Spritzguss-Zahnräder

- Wirtschaftliche Serienfertigung
- Aus unserer großen iglidur® Materialvielfalt
- Standardabmessungen verfügbar
- Verschiedene Welle-Nabe-Verbindungen verfügbar
- Individuelle Fertigung von Sonderteilen möglich
- Ab Stückzahl 1 bis mehrere Millionen



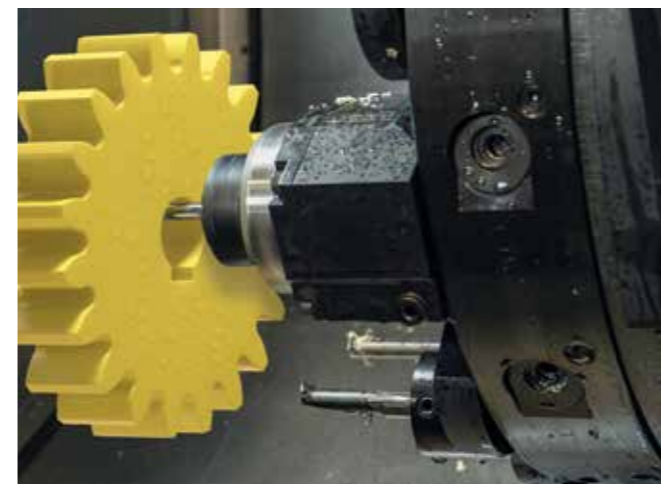
3D-Druck Zahnräder

- Ab 1–3 Tagen Lieferzeit
- Ab Stückzahl 1
- CAD-Konfigurator für Zahnräder und Zahnstangen online
- Für Prototypen und Kleinserien



Mechanisch gefertigte Zahnräder

- Aus den iglidur® Halbzeugen
- Wirtschaftlich bei kleinen bis mittleren Stückzahlen
- Für großvolumige Zahnräder



Nachbearbeitung

Unsere Standard-Zahnräder sind individuell nach Ihren Wünschen anpassbar, z. B.:

- Bohrungsdurchmesser
 - Nabenausführung (Passfeder, D-Cut, etc.)
 - Querbohrungen, Nuten
 - Gewinde
 - ...
- www.igus.de/zahnrad-nacharbeit

iglidur® Zahnräder | Lieferprogramm

iguform S270- und igutek P360-Zahnräder



iguform S270



igutek P360

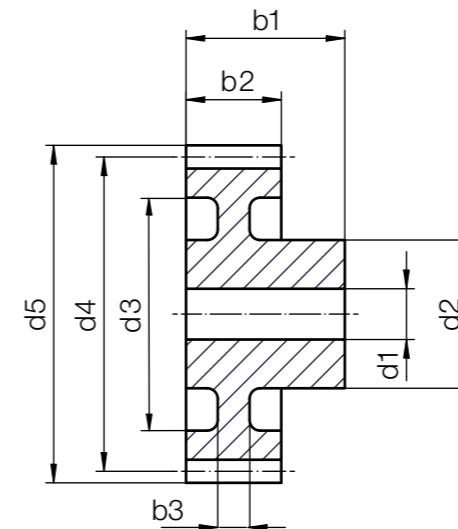
- Niedriger Reibungskoeffizient
- Geringe Feuchtigkeitsaufnahme
- Geräuscharm

- Erhöhte Verschleißfestigkeit
- Gute tribologische Eigenschaften
- Hohe Zähigkeit
- Unempfindlich gegen Stoßbelastung

Technische Daten

Modul	Zähnezahl	Schrägungswinkel [°]	Nabenausführung
0,5	12	0	Rund
0,5	13	0	Rund
0,5	14	0	Rund
0,5	15	0	Rund
0,5	16	0	Rund
0,5	17	0	Rund
0,5	18	0	Rund
0,5	19	0	Rund
0,5	20	0	Rund
0,5	21	0	Rund
0,5	22	0	Rund
0,5	23	0	Rund
0,5	24	0	Rund
0,5	25	0	Rund
0,5	26	0	Rund
0,5	27	0	Rund
0,5	28	0	Rund
0,5	30	0	Rund
0,5	32	0	Rund
0,5	35	0	Rund
0,5	36	0	Rund
0,5	38	0	Rund
0,5	40	0	Rund
0,5	42	0	Rund

iguform S270 und igutek 360 sind in über 300 Varianten erhältlich und nach Ihren Wünschen anpassbar



Bestellschlüssel

Teilenummer

G M-ST-050-012-00-020-R

Material	Zahnrad metrisch	Stirnzahnrad	Modul	Zähnezahl	Schrägungswinkel	Bohrungsdurchmesser	Nabenausführung rund
S270							
P360							

Niedriger Reibungskoeffizient
Gute tribologische Eigenschaften

Abmessungen [mm]

d1	d5	b2	d4	b1	d2	b3	d3	Art.-Nr.
H10								
2	7,0	3	6,0	7	4,0	3,0	-	<input type="checkbox"/> GM-ST-050-012-00-020-R
2	7,5	3	6,5	7	4,0	3,0	-	<input type="checkbox"/> GM-ST-050-013-00-020-R
2	8,0	3	7,0	7	5,0	3,0	-	<input type="checkbox"/> GM-ST-050-014-00-020-R
3	8,5	3	7,5	10	6,0	3,0	-	<input type="checkbox"/> GM-ST-050-015-00-030-R
3	9,0	3	8,0	10	6,0	3,0	-	<input type="checkbox"/> GM-ST-050-016-00-030-R
3	9,5	3	8,5	10	6,0	3,0	-	<input type="checkbox"/> GM-ST-050-017-00-030-R
4	10,0	3	9,0	10	7,8	3,0	-	<input type="checkbox"/> GM-ST-050-018-00-040-R
4	10,5	3	9,5	10	7,8	3,0	-	<input type="checkbox"/> GM-ST-050-019-00-040-R
4	11,0	3	10,0	10	7,9	3,0	-	<input type="checkbox"/> GM-ST-050-020-00-040-R
4	11,5	3	10,5	10	8,0	3,0	-	<input type="checkbox"/> GM-ST-050-021-00-040-R
4	12,0	3	11,0	10	10,0	3,0	-	<input type="checkbox"/> GM-ST-050-022-00-040-R
4	12,5	3	11,5	10	9,9	3,0	-	<input type="checkbox"/> GM-ST-050-023-00-040-R
4	13,0	3	12,0	10	9,9	3,0	-	<input type="checkbox"/> GM-ST-050-024-00-040-R
4	13,5	3	12,5	10	9,9	3,0	-	<input type="checkbox"/> GM-ST-050-025-00-040-R
4	14,0	3	13,0	10	9,9	3,0	-	<input type="checkbox"/> GM-ST-050-026-00-040-R
4	14,5	3	13,5	10	9,9	3,0	-	<input type="checkbox"/> GM-ST-050-027-00-040-R
4	15,0	3	14,0	10	10,0	3,0	-	<input type="checkbox"/> GM-ST-050-028-00-040-R
4	16,0	3	15,0	10	11,9	3,0	-	<input type="checkbox"/> GM-ST-050-030-00-040-R
4	17,0	3	16,0	10	12,0	3,0	-	<input type="checkbox"/> GM-ST-050-032-00-040-R
4	18,5	3	17,5	10	12,0	3,0	-	<input type="checkbox"/> GM-ST-050-035-00-040-R
4	19,0	3	18,0	10	11,9	3,0	-	<input type="checkbox"/> GM-ST-050-036-00-040-R
4	20,0	3	19,0	10	12,0	3,0	-	<input type="checkbox"/> GM-ST-050-038-00-040-R
4	21,0	3	20,0	10	12,0	2,0	14,8	<input type="checkbox"/> GM-ST-050-040-00-040-R
4	22,0	3	21,0	10	12,15	2,0	17,0	<input type="checkbox"/> GM-ST-050-042-00-040-R



Bestellbeispiel:

S270GM-ST-050-012-00-020-R: Material iguform S270, G Zahnrad, M metrisch, -ST Stirnzahnrad, -050 Modul 0,5, -012 Zähnezahl 12, -00 Schrägungswinkel 0°, -020 Bohrungsdurchmesser Ø2 mm, -R Nabenausführung rund

Technische Daten

Modul	Zähnezahl	Schrägungswinkel [°]	Nabenausführung
0,5	45	0	Rund
0,5	48	0	Rund
0,5	50	0	Rund
0,5	52	0	Rund
0,5	54	0	Rund
0,5	55	0	Rund
0,5	56	0	Rund
0,5	60	0	Rund
0,5	64	0	Rund
0,5	65	0	Rund
0,5	70	0	Rund
0,5	72	0	Rund
0,5	75	0	Rund
0,5	80	0	Rund
0,5	90	0	Rund
0,5	96	0	Rund
0,5	100	0	Rund
0,5	120	0	Rund
0,7	12	0	Rund
0,7	13	0	Rund
0,7	14	0	Rund
0,7	15	0	Rund
0,7	16	0	Rund
0,7	17	0	Rund
0,7	18	0	Rund
0,7	19	0	Rund
0,7	20	0	Rund
0,7	21	0	Rund
0,7	22	0	Rund
0,7	23	0	Rund
0,7	24	0	Rund
0,7	25	0	Rund
0,7	26	0	Rund
0,7	27	0	Rund
0,7	28	0	Rund
0,7	30	0	Rund
0,7	32	0	Rund
0,7	35	0	Rund
0,7	36	0	Rund
0,7	38	0	Rund
0,7	40	0	Rund
0,7	42	0	Rund
0,7	45	0	Rund
0,7	48	0	Rund

iguform S270 und igutek 360 sind in über 300 Varianten erhältlich und nach Ihren Wünschen anpassbar

Abmessungen [mm]

d1 H10	d5	b2	d4	b1	d2	b3	d3	Art.-Nr.
4	23,5	3	22,5	10	12,15	2,0	18,0	□GM-ST-050-045-00-040-R
6	25,0	3	24,0	10	15,0	2,0	19,0	□GM-ST-050-048-00-060-R
6	26,0	3	25,0	10	15,0	2,0	20,0	□GM-ST-050-050-00-060-R
6	27,0	3	26,0	10	15,0	2,0	21,0	□GM-ST-050-052-00-060-R
6	28,0	3	27,0	10	15,0	2,0	21,0	□GM-ST-050-054-00-060-R
6	28,5	3	27,5	10	15,0	2,0	23,0	□GM-ST-050-055-00-060-R
6	29,0	3	28,0	10	15,0	2,0	23,0	□GM-ST-050-056-00-060-R
6	31,0	3	30,0	10	15,0	2,0	23,0	□GM-ST-050-060-00-060-R
6	33,0	3	32,0	10	15,0	2,0	23,0	□GM-ST-050-064-00-060-R
6	33,5	3	32,5	10	15,0	2,0	23,0	□GM-ST-050-065-00-060-R
6	36,0	3	35,0	10	15,0	2,0	29,0	□GM-ST-050-070-00-060-R
6	37,0	3	36,0	10	15,0	2,0	30,0	□GM-ST-050-072-00-060-R
6	38,5	3	37,5	10	15,0	2,0	33,0	□GM-ST-050-075-00-060-R
6	41,0	3	40,0	10	15,0	2,0	33,0	□GM-ST-050-080-00-060-R
6	46,0	3	45,0	10	15,0	2,0	39,0	□GM-ST-050-090-00-060-R
6	49,0	3	48,0	10	15,0	2,0	42,0	□GM-ST-050-096-00-060-R
6	51,0	3	50,0	10	15,0	2,0	44,0	□GM-ST-050-100-00-060-R
6	61,0	3	60,0	10	15,0	2,0	54,0	□GM-ST-050-120-00-060-R
3	9,8	6	8,4	15	6,0	6,0	-	□GM-ST-070-012-00-030-R
3	10,5	6	9,1	15	6,0	6,0	-	□GM-ST-070-013-00-030-R
3	11,2	6	9,8	15	6,0	6,0	-	□GM-ST-070-014-00-030-R
3	11,9	6	10,5	15	6,0	6,0	-	□GM-ST-070-015-00-030-R
4	12,6	6	11,2	15	9,0	6,0	-	□GM-ST-070-016-00-040-R
4	13,3	6	11,9	15	9,0	6,0	-	□GM-ST-070-017-00-040-R
4	14,0	6	12,6	15	9,0	6,0	-	□GM-ST-070-018-00-040-R
4	14,7	6	13,3	15	9,0	6,0	-	□GM-ST-070-019-00-040-R
4	15,4	6	14,0	15	9,0	6,0	-	□GM-ST-070-020-00-040-R
4	16,1	6	14,7	15	9,0	6,0	-	□GM-ST-070-021-00-040-R
4	16,8	6	15,4	15	9,0	6,0	-	□GM-ST-070-022-00-040-R
4	17,5	6	16,1	15	9,0	6,0	-	□GM-ST-070-023-00-040-R
4	18,2	6	16,8	15	9,0	3,0	13,0	□GM-ST-070-024-00-040-R
6	18,9	6	17,5	15	9,0	3,0	13,0	□GM-ST-070-025-00-060-R
6	19,6	6	18,2	15	9,0	3,0	13,0	□GM-ST-070-026-00-060-R
6	20,3	6	18,9	15	9,0	3,0	13,0	□GM-ST-070-027-00-060-R
6	21,0	6	19,6	15	9,0	3,0	13,0	□GM-ST-070-028-00-060-R
6	22,4	6	21,0	15	12,0	3,0	16,0	□GM-ST-070-030-00-060-R
6	23,8	6	22,4	15	12,0	3,0	16,0	□GM-ST-070-032-00-060-R
6	25,9	6	24,5	15	15,0	3,0	18,5	□GM-ST-070-035-00-060-R
6	26,6	6	25,2	15	15,0	3,0	18,5	□GM-ST-070-036-00-060-R
6	28,0	6	26,6	15	15,0	3,0	21,0	□GM-ST-070-038-00-060-R
6	29,4	6	28,0	15	15,0	3,0	21,0	□GM-ST-070-040-00-060-R
6	30,8	6	29,4	15	18,0	2,0	24,0	□GM-ST-070-042-00-060-R
6	32,9	6	31,5	15	18,0	2,0	24,0	□GM-ST-070-045-00-060-R
8	35,0	6	33,6	15	18,0	2,0	24,0	□GM-ST-070-048-00-080-R

Maßbeschreibung siehe Seite 7

Technische Daten

Modul	Zähnezahl	Schrägungswinkel [°]	Nabenausführung
0,7	50	0	Rund
0,7	52	0	Rund
0,7	54	0	Rund
0,7	55	0	Rund
0,7	56	0	Rund
0,7	60	0	Rund
0,7	64	0	Rund
0,7	65	0	Rund
0,7	70	0	Rund
0,7	72	0	Rund
0,7	75	0	Rund
0,7	80	0	Rund
0,7	90	0	Rund
0,7	96	0	Rund
0,7	100	0	Rund
0,7	120	0	Rund
1,0	12	0	Rund
1,0	13	0	Rund
1,0	14	0	Rund
1,0	15	0	Rund
1,0	16	0	Rund
1,0	17	0	Rund
1,0	18	0	Rund
1,0	19	0	Rund
1,0	20	0	Rund
1,0	21	0	Rund
1,0	22	0	Rund
1,0	23	0	Rund
1,0	24	0	Rund
1,0	25	0	Rund
1,0	26	0	Rund
1,0	27	0	Rund
1,0	28	0	Rund
1,0	30	0	Rund
1,0	32	0	Rund
1,0	35	0	Rund
1,0	36	0	Rund
1,0	38	0	Rund
1,0	40	0	Rund
1,0	42	0	Rund
1,0	45	0	Rund
1,0	48	0	Rund
1,0	50	0	Rund
1,0	52	0	Rund

iguform S270 und igutek 360 sind in über 300 Varianten erhältlich und nach Ihren Wünschen anpassbar

Abmessungen [mm]

d1 H10	d5	b2	d4	b1	d2	b3	d3	Art.-Nr.
8	36,4	6	35,0	15	18,0	2,0	27,5	□GM-ST-070-050-00-080-R
8	37,8	6	36,4	15	18,0	2,0	27,5	□GM-ST-070-052-00-080-R
8	39,2	6	37,8	15	18,0	2,0	27,5	□GM-ST-070-054-00-080-R
8	39,9	6	38,5	15	18,0	2,0	30,0	□GM-ST-070-055-00-080-R
8	40,6	6	39,2	15	18,0	2,0	30,0	□GM-ST-070-056-00-080-R
8	43,4	6	42,0	15	18,0	2,0	30,0	□GM-ST-070-060-00-080-R
8	46,2	6	44,8	15	18,0	2,0	37,0	□GM-ST-070-064-00-080-R
8	46,9	6	45,5	15	18,0	2,0	37,0	□GM-ST-070-065-00-080-R
8	50,4	6	49,0	15	18,0	2,0	37,0	□GM-ST-070-070-00-080-R
8	51,8	6	50,4	15	18,0	2,0	37,0	□GM-ST-070-072-00-080-R
10	53,9	6	52,5	15	18,0	2,0	37,0	□GM-ST-070-075-00-100-R
10	57,4	6	56,0	15	21,0	2,0	46,5	□GM-ST-070-080-00-100-R
10	64,4	6	63,0	15	21,0	2,0	57,0	□GM-ST-070-090-00-100-R
10	68,6	6	67,2	15	21,0	2,0	57,0	□GM-ST-070-096-00-100-R
10	71,4	6	70,0	15	21,0	2,0	57,0	□GM-ST-070-100-00-100-R
10	85,4	6	84,0	15	21,0	2,0	77,0	□GM-ST-070-120-00-100-R
4	14,0	9	12,0	17	9,0	9,0	-	□GM-ST-100-012-00-040-R
4	15,0	9	13,0	17	9,0	9,0	-	□GM-ST-100-013-00-040-R
4	16,0	9	14,0	17	9,0	9,0	-	□GM-ST-100-014-00-040-R
4	17,0	9	15,0	17	9,0	9,0	-	□GM-ST-100-015-00-040-R
4	18,0	9	16,0	17	9,0	9,0	-	□GM-ST-100-016-00-040-R
4	19,0	9	17,0	17	9,0	6,0	12,0	□GM-ST-100-017-00-040-R
4	20,0	9	18,0	17	9,0	6,0	13,0	□GM-ST-100-018-00-040-R
4	21,0	9	19,0	17	9,0	6,0	13,0	□GM-ST-100-019-00-040-R
4	22,0	9	20,0	17	9,0	6,0	13,0	□GM-ST-100-020-00-040-R
5	23,0	9	21,0	17	12,0	6,0	16,0	□GM-ST-100-021-00-050-R
5	24,0	9	22,0	17	12,0	6,0	16,0	□GM-ST-100-022-00-050-R
5	25,0	9	23,0	17	12,0	6,0	16,0	□GM-ST-100-023-00-050-R
6	26,0	9	24,0	18	15,0	6,0	18,5	□GM-ST-100-024-00-060-R
6	27,0	9	25,0	18	15,0	6,0	18,5	□GM-ST-100-025-00-060-R
6	28,0	9	26,0	18	15,0	6,0	18,5	□GM-ST-100-026-00-060-R
6	29,0	9	27,0	18	15,0	6,0	18,5	□GM-ST-100-027-00-060-R
6	30,0	9	28,0	18	15,0	6,0	21,0	□GM-ST-100-028-00-060-R
6	32,0	9	30,0	18	15,0	6,0	21,0	□GM-ST-100-030-00-060-R
6	34,0	9	32,0	18	18,0	4,6	23,5	□GM-ST-100-032-00-060-R
8	37,0	9	35,0	18	18,0	4,6	23,5	□GM-ST-100-035-00-080-R
8	38,0	9	36,0	18	18,0	4,6	27,0	□GM-ST-100-036-00-080-R
8	40,0	9	38,0	18	18,0	4,6	27,0	□GM-ST-100-038-00-080-R
8	42,0	9	40,0	18	18,0	4,6	27,0	□GM-ST-100-040-00-080-R
8	44,0	9	42,0	18	18,0	4,6	27,0	□GM-ST-100-042-00-080-R
8	47,0	9	45,0	18	18,0	4,6	36,5	□GM-ST-100-045-00-080-R
8	50,0	9	48,0	18	18,0	4,6	36,5	□GM-ST-100-048-00-080-R
8	52,0	9	50,0	18	18,0	4,6	36,5	□GM-ST-100-050-00-080-R
8	54,0	9	52,0	18	21,0	4,6	46,0	□GM-ST-100-052-00-080-R

Maßbeschreibung siehe Seite 7

Technische Daten

Modul	Zähnezahl	Schrägungswinkel [°]	Nabenausführung
1,0	54	0	Rund
1,0	55	0	Rund
1,0	56	0	Rund
1,0	58	0	Rund
1,0	60	0	Rund
1,0	64	0	Rund
1,0	65	0	Rund
1,0	70	0	Rund
1,0	72	0	Rund
1,0	75	0	Rund
1,0	80	0	Rund
1,0	85	0	Rund
1,0	90	0	Rund
1,0	100	0	Rund
1,0	110	0	Rund
1,0	120	0	Rund
1,0	130	0	Rund
1,0	140	0	Rund
1,25	12	0	Rund
1,25	13	0	Rund
1,25	14	0	Rund
1,25	15	0	Rund
1,25	16	0	Rund
1,25	17	0	Rund
1,25	18	0	Rund
1,25	19	0	Rund
1,25	20	0	Rund
1,25	21	0	Rund
1,25	22	0	Rund
1,25	23	0	Rund
1,25	24	0	Rund
1,25	25	0	Rund
1,25	26	0	Rund
1,25	27	0	Rund
1,25	28	0	Rund
1,25	30	0	Rund
1,25	32	0	Rund
1,25	35	0	Rund
1,25	36	0	Rund
1,25	38	0	Rund
1,25	40	0	Rund
1,25	42	0	Rund
1,25	45	0	Rund
1,25	48	0	Rund

iguform S270 und igutek 360 sind in über 300 Varianten erhältlich und nach Ihren Wünschen anpassbar

Abmessungen [mm]

d1 H10	d5	b2	d4	b1	d2	b3	d3	Art.-Nr.
8	56,0	9	54,0	18	21,0	4,6	46,0	□GM-ST-100-054-00-080-R
8	57,0	9	55,0	18	21,0	4,6	46,0	□GM-ST-100-055-00-080-R
8	58,0	9	56,0	18	21,0	4,6	46,0	□GM-ST-100-056-00-080-R
8	60,0	9	58,0	18	21,0	4,6	46,0	□GM-ST-100-058-00-080-R
8	62,0	9	60,0	18	21,0	4,6	46,0	□GM-ST-100-060-00-080-R
10	66,0	9	64,0	18	21,0	4,6	56,5	□GM-ST-100-064-00-100-R
10	67,0	9	65,0	18	21,0	4,6	56,5	□GM-ST-100-065-00-100-R
10	72,0	9	70,0	18	21,0	4,6	56,5	□GM-ST-100-070-00-100-R
10	74,0	9	72,0	18	21,0	4,6	66,0	□GM-ST-100-072-00-100-R
10	77,0	9	75,0	18	21,0	4,6	66,0	□GM-ST-100-075-00-100-R
10	82,0	9	80,0	18	21,0	4,6	66,0	□GM-ST-100-080-00-100-R
10	87,0	9	85,0	18	21,0	4,6	66,0	□GM-ST-100-085-00-100-R
10	92,0	9	90,0	18	21,0	4,6	76,0	□GM-ST-100-090-00-100-R
12	102,0	9	100,0	18	24,0	4,6	86,0	□GM-ST-100-100-00-120-R
12	112,0	9	110,0	18	24,0	4,6	96,0	□GM-ST-100-110-00-120-R
12	122,0	9	120,0	18	24,0	4,6	105,5	□GM-ST-100-120-00-120-R
12	132,0	9	130,0	18	24,0	4,6	115,0	□GM-ST-100-130-00-120-R
12	142,0	9	140,0	18	24,0	4,6	125,0	□GM-ST-100-140-00-120-R
5	17,5	10	15,0	19	9,0	10,0	-	□GM-ST-125-012-00-050-R
5	18,75	10	16,25	19	9,0	10,0	-	□GM-ST-125-013-00-050-R
5	20,0	10	17,5	19	9,0	10,0	-	□GM-ST-125-014-00-050-R
5	21,25	10	18,75	19	9,0	7,0	13,0	□GM-ST-125-015-00-050-R
5	22,5	10	20,0	19	9,0	7,0	13,0	□GM-ST-125-016-00-050-R
5	23,75	10	21,25	19	9,0	7,0	13,0	□GM-ST-125-017-00-050-R
5	25,0	10	22,5	19	12,0	7,0	16,0	□GM-ST-125-018-00-050-R
5	26,25	10	23,75	19	12,0	7,0	16,0	□GM-ST-125-019-00-050-R
5	27,5	10	25,0	19	12,0	7,0	16,0	□GM-ST-125-020-00-050-R
6	28,75	10	26,25	19	15,0	7,0	18,5	□GM-ST-125-021-00-060-R
6	30,0	10	27,5	19	15,0	7,0	18,5	□GM-ST-125-022-00-060-R
6	31,25	10	28,75	19	15,0	7,0	18,5	□GM-ST-125-023-00-060-R
6	32,5	10	30,0	19	15,0	7,0	21,0	□GM-ST-125-024-00-060-R
6	33,75	10	31,25	19	15,0	7,0	21,0	□GM-ST-125-025-00-060-R
6	35,0	10	32,5	19	18,0	5,5	23,5	□GM-ST-125-026-00-060-R
6	36,25	10	33,75	19	18,0	5,5	23,5	□GM-ST-125-027-00-060-R
8	37,5	10	35,0	19	18,0	5,5	23,5	□GM-ST-125-028-00-080-R
8	40,0	10	37,5	19	18,0	5,5	27,0	□GM-ST-125-030-00-080-R
8	42,5	10	40,0	19	18,0	5,5	27,0	□GM-ST-125-032-00-080-R
8	46,25	10	43,75	19	18,0	5,5	27,0	□GM-ST-125-035-00-080-R
8	47,5	10	45,0	19	18,0	5,5	36,0	□GM-ST-125-036-00-080-R
8	50,0	10	47,5	19	18,0	5,5	36,0	□GM-ST-125-038-00-080-R
8	52,5	10	50,0	19	18,0	5,5	36,0	□GM-ST-125-040-00-080-R
8	55,0	10	52,5	19	18,0	5,5	36,0	□GM-ST-125-042-00-080-R
8	58,75	10	56,25	19	21,0	5,5	46,0	□GM-ST-125-045-00-080-R
8	62,5	10	60,0	19	21,0	5,5	46,0	□GM-ST-125-048-00-080-R

Maßbeschreibung siehe Seite 7

Technische Daten

Modul	Zähnezahl	Schrägungswinkel [°]	Nabenausführung
1,25	50	0	Rund
1,25	52	0	Rund
1,25	54	0	Rund
1,25	55	0	Rund
1,25	56	0	Rund
1,25	60	0	Rund
1,25	64	0	Rund
1,25	65	0	Rund
1,25	70	0	Rund
1,25	72	0	Rund
1,25	75	0	Rund
1,25	80	0	Rund
1,25	90	0	Rund
1,25	100	0	Rund
1,25	110	0	Rund
1,5	12	0	Rund
1,5	13	0	Rund
1,5	14	0	Rund
1,5	15	0	Rund
1,5	16	0	Rund
1,5	17	0	Rund
1,5	18	0	Rund
1,5	19	0	Rund
1,5	20	0	Rund
1,5	21	0	Rund
1,5	22	0	Rund
1,5	23	0	Rund
1,5	24	0	Rund
1,5	25	0	Rund
1,5	26	0	Rund
1,5	27	0	Rund
1,5	28	0	Rund
1,5	30	0	Rund
1,5	32	0	Rund
1,5	35	0	Rund
1,5	36	0	Rund
1,5	38	0	Rund
1,5	40	0	Rund
1,5	42	0	Rund
1,5	43	0	Rund
1,5	45	0	Rund
1,5	48	0	Rund
1,5	50	0	Rund
1,5	52	0	Rund

iguform S270 und igutek 360 sind in über 300 Varianten erhältlich und nach Ihren Wünschen anpassbar

Abmessungen [mm]

d1 H10	d5	b2	d4	b1	d2	b3	d3	Art.-Nr.
8	65,0	10	62,5	19	21,0	5,5	46,0	□GM-ST-125-050-00-080-R
10	67,5	10	65,0	19	21,0	5,5	56,0	□GM-ST-125-052-00-100-R
10	70,0	10	67,5	19	21,0	5,5	56,0	□GM-ST-125-054-00-100-R
10	71,25	10	68,75	19	21,0	5,5	56,0	□GM-ST-125-055-00-100-R
10	72,5	10	70,0	19	21,0	5,5	56,0	□GM-ST-125-056-00-100-R
10	77,5	10	75,0	19	21,0	5,5	66,0	□GM-ST-125-060-00-100-R
10	82,5	10	80,0	19	21,0	5,5	66,0	□GM-ST-125-064-00-100-R
10	83,75	10	81,25	19	21,0	5,5	66,0	□GM-ST-125-065-00-100-R
10	90,0	10	87,5	19	21,0	5,5	76,0	□GM-ST-125-070-00-100-R
12	92,5	10	90,0	19	21,0	5,5	76,0	□GM-ST-125-072-00-120-R
10	96,25	10	93,75	19	21,0	5,5	76,0	□GM-ST-125-075-00-100-R
12	102,5	10	100,0	19	24,0	5,5	86,0	□GM-ST-125-080-00-120-R
12	115,0	10	112,5	19	24,0	5,5	95,0	□GM-ST-125-090-00-120-R
12	127,5	10	125,0	19	24,0	5,5	105,5	□GM-ST-125-100-00-120-R
12	140,0	10	137,5	19	24,0	5,5	115,0	□GM-ST-125-110-00-120-R
6	21,0	12	18,0	23	14,0	12,0	-	□GM-ST-150-012-00-060-R
6	22,5	12	19,5	23	14,0	12,0	-	□GM-ST-150-013-00-060-R
6	24,0	12	21,0	23	14,0	10,5	13,0	□GM-ST-150-014-00-060-R
6	25,5	12	22,5	23	14,0	10,5	16,0	□GM-ST-150-015-00-060-R
6	27,0	12	24,0	23	14,0	10,5	16,0	□GM-ST-150-016-00-060-R
6	28,5	12	25,5	23	14,0	10,5	16,0	□GM-ST-150-017-00-060-R
8	30,0	12	27,0	23	17,0	10,5	18,5	□GM-ST-150-018-00-080-R
8	31,5	12	28,5	23	17,0	10,5	18,5	□GM-ST-150-019-00-080-R
8	33,0	12	30,0	23	17,0	9,0	22,5	□GM-ST-150-020-00-080-R
8	34,5	12	31,5	23	17,0	5,0	22,5	□GM-ST-150-021-00-080-R
8	36,0	12	33,0	23	17,0	5,0	22,5	□GM-ST-150-022-00-080-R
8	37,5	12	34,5	23	17,0	5,0	22,5	□GM-ST-150-023-00-080-R
8	39,0	12	36,0	23	19,0	5,0	26,5	□GM-ST-150-024-00-080-R
8	40,5	12	37,5	23	19,0	5,0	26,5	□GM-ST-150-025-00-080-R
8	42,0	12	39,0	23	19,0	5,0	26,5	□GM-ST-150-026-00-080-R
8	43,5	12	40,5	23	19,0	5,0	25,5	□GM-ST-150-027-00-080-R
8	45,0	12	42,0	23	19,0	5,0	25,5	□GM-ST-150-028-00-080-R
10	48,0	12	45,0	23	24,0	5,0	33,5	□GM-ST-150-030-00-100-R
10	51,0	12	48,0	23	24,0	5,0	33,5	□GM-ST-150-032-00-100-R
10	55,5	12	52,5	23	24,0	5,0	41,5	□GM-ST-150-035-00-100-R
10	57,0	12	54,0	23	24,0	5,0	41,5	□GM-ST-150-036-00-100-R
10	60,0	12	57,0	23	24,0	5,0	41,5	□GM-ST-150-038-00-100-R
10	63,0	12	60,0	23	24,0	5,0	48,5	□GM-ST-150-040-00-100-R
10	66,0	12	63,0	23	24,0	5,0	48,5	□GM-ST-150-042-00-100-R
10	67,5	12	64,5	23	24,0	5,0	48,5	□GM-ST-150-043-00-100-R
10	70,5	12	67,5	23	24,0	5,0	48,5	□GM-ST-150-045-00-100-R
10	75,0	12	72,0	23	24,0	5,0	48,5	□GM-ST-150-048-00-100-R
12	78,0	12	75,0	23	27,0	5,0	63,0	□GM-ST-150-050-00-120-R
12	81,0	12	78,0	23	27,0	5,0	63,0	□GM-ST-150-052-00-120-R

Maßbeschreibung siehe Seite 7

Technische Daten

Modul	Zähnezahl	Schrägungswinkel [°]	Nabenausführung
1,5	54	0	Rund
1,5	55	0	Rund
1,5	60	0	Rund
1,5	70	0	Rund
1,5	80	0	Rund
1,5	90	0	Rund
1,5	100	0	Rund
1,5	110	0	Rund
1,5	120	0	Rund
1,5	130	0	Rund
1,5	140	0	Rund
1,5	150	0	Rund
2,0	12	0	Rund
2,0	13	0	Rund
2,0	14	0	Rund
2,0	15	0	Rund
2,0	16	0	Rund
2,0	17	0	Rund
2,0	18	0	Rund
2,0	19	0	Rund
2,0	20	0	Rund
2,0	21	0	Rund
2,0	22	0	Rund
2,0	23	0	Rund
2,0	24	0	Rund
2,0	25	0	Rund
2,0	26	0	Rund
2,0	27	0	Rund
2,0	28	0	Rund
2,0	30	0	Rund
2,0	32	0	Rund
2,0	35	0	Rund
2,0	36	0	Rund
2,0	38	0	Rund
2,0	40	0	Rund
2,0	42	0	Rund
2,0	45	0	Rund
2,0	48	0	Rund
2,0	50	0	Rund
2,0	55	0	Rund
2,0	60	0	Rund
2,0	70	0	Rund
2,0	75	0	Rund
2,0	80	0	Rund

iguform S270 und igutek 360 sind in über 300 Varianten erhältlich und nach Ihren Wünschen anpassbar

Abmessungen [mm]

d1 H10	d5	b2	d4	b1	d2	b3	d3	Art.-Nr.
12	84,0	12	81,0	23	27,0	5,0	63,0	□GM-ST-150-054-00-120-R
12	85,5	12	82,5	23	27,0	5,0	63,0	□GM-ST-150-055-00-120-R
12	93,0	12	90,0	23	27,0	5,0	63,0	□GM-ST-150-060-00-120-R
14	108,0	12	105,0	23	30,0	5,0	88,0	□GM-ST-150-070-00-140-R
14	123,0	12	120,0	23	30,0	5,0	104,0	□GM-ST-150-080-00-140-R
14	138,0	12	135,0	23	30,0	5,0	116,0	□GM-ST-150-090-00-140-R
20	153,0	19	150,0	34	40,0	8,0	133,0	□GM-ST-150-100-00-200-R
20	168,0	19	165,0	34	40,0	8,0	148,0	□GM-ST-150-110-00-200-R
20	183,0	19	180,0	34	40,0	8,0	163,0	□GM-ST-150-120-00-200-R
20	198,0	19	195,0	34	40,0	8,0	178,0	□GM-ST-150-130-00-200-R
20	213,0	19	210,0	34	40,0	8,0	193,0	□GM-ST-150-140-00-200-R
20	228,0	19	225,0	34	40,0	8,0	208,0	□GM-ST-150-150-00-200-R
8	28,0	15	24,0	27	18,5	13,5	16,0	□GM-ST-200-012-00-080-R
8	30,0	15	26,0	27	18,5	13,5	18,5	□GM-ST-200-013-00-080-R
8	32,0	15	28,0	27	18,5	13,5	18,5	□GM-ST-200-014-00-080-R
8	34,0	15	30,0	27	18,5	12,0	22,0	□GM-ST-200-015-00-080-R
8	36,0	15	32,0	27	17,5	6,0	22,0	□GM-ST-200-016-00-080-R
8	38,0	15	34,0	27	17,5	6,0	24,0	□GM-ST-200-017-00-080-R
8	40,0	15	36,0	27	17,5	6,0	25,0	□GM-ST-200-018-00-080-R
8	42,0	15	38,0	27	17,5	6,0	27,0	□GM-ST-200-019-00-080-R
10	44,0	15	40,0	27	20,0	6,0	28,0	□GM-ST-200-020-00-100-R
10	46,0	15	42,0	27	20,0	6,0	28,0	□GM-ST-200-021-00-100-R
10	48,0	15	44,0	27	20,0	6,0	28,0	□GM-ST-200-022-00-100-R
10	50,0	15	46,0	27	24,0	6,0	35,0	□GM-ST-200-023-00-100-R
10	52,0	15	48,0	27	24,0	6,0	35,0	□GM-ST-200-024-00-100-R
10	54,0	15	50,0	27	24,0	6,0	35,0	□GM-ST-200-025-00-100-R
10	56,0	15	52,0	27	24,0	6,0	38,5	□GM-ST-200-026-00-100-R
10	58,0	15	54,0	27	24,0	6,0	38,5	□GM-ST-200-027-00-100-R
10	60,0	15	56,0	27	24,0	6,0	38,5	□GM-ST-200-028-00-100-R
10	64,0	15	60,0	27	24,0	6,0	43,5	□GM-ST-200-030-00-100-R
10	68,0	15	64,0	27	26,0	6,0	44,0	□GM-ST-200-032-00-100-R
12	74,0	15	70,0	27	26,0	6,0	54,0	□GM-ST-200-035-00-120-R
12	76,0	15	72,0	27	26,0	6,0	54,0	□GM-ST-200-036-00-120-R
12	80,0	15	76,0	27	26,0	6,0	61,5	□GM-ST-200-038-00-120-R
12	84,0	15	80,0	27	26,0	6,0	61,5	□GM-ST-200-040-00-120-R
12	88,0	15	84,0	27	26,0	6,0	61,5	□GM-ST-200-042-00-120-R
14	94,0	15	90,0	27	30,0	6,0	68,0	□GM-ST-200-045-00-140-R
14	100,0	15	96,0	27	30,0	6,0	74,0	□GM-ST-200-048-00-140-R
14	104,0	15	100,0	27	30,0	6,0	78,0	□GM-ST-200-050-00-140-R
14	114,0	15	110,0	27	30,0	6,0	87,5	□GM-ST-200-055-00-140-R
14	124,0	15	120,0	27	30,0	6,0	97,5	□GM-ST-200-060-00-140-R
14	144,0	15	140,0	27	30,0	6,0	117,0	□GM-ST-200-070-00-140-R
20	154,0	19	150,0	34	40,0	8,0	133,0	□GM-ST-200-075-00-200-R
20	164,0	19	160,0	34	40,0	8,0	133,0	□GM-ST-200-080-00-200-R

Maßbeschreibung siehe Seite 7

Technische Daten

Modul	Zähnezahl	Schrägungswinkel [°]	Nabenausführung
2,0	85	0	Rund
2,0	90	0	Rund
2,0	95	0	Rund
2,0	100	0	Rund
2,0	110	0	Rund
2,5	10	0	Rund
2,5	12	0	Rund
2,5	13	0	Rund
2,5	14	0	Rund
2,5	15	0	Rund
2,5	16	0	Rund
2,5	17	0	Rund
2,5	18	0	Rund
2,5	19	0	Rund
2,5	20	0	Rund
2,5	21	0	Rund
2,5	22	0	Rund
2,5	23	0	Rund
2,5	24	0	Rund
2,5	25	0	Rund
2,5	26	0	Rund
2,5	27	0	Rund
2,5	28	0	Rund
2,5	30	0	Rund
2,5	32	0	Rund
2,5	35	0	Rund
2,5	36	0	Rund
2,5	38	0	Rund
2,5	40	0	Rund
2,5	42	0	Rund
2,5	45	0	Rund
2,5	48	0	Rund
2,5	50	0	Rund
2,5	55	0	Rund
2,5	60	0	Rund
2,5	65	0	Rund
2,5	70	0	Rund
2,5	75	0	Rund
2,5	80	0	Rund
2,5	85	0	Rund
2,5	90	0	Rund
2,5	95	0	Rund
3,0	12	0	Rund
3,0	13	0	Rund

iguform S270 und igutek 360 sind in über 300 Varianten erhältlich und nach Ihren Wünschen anpassbar

Abmessungen [mm]

d1 H10	d5	b2	d4	b1	d2	b3	d3	Art.-Nr.
20	174,0	19	170,0	34	40,0	8,0	148,0	□GM-ST-200-085-00-200-R
20	184,0	19	180,0	34	40,0	8,0	163,0	□GM-ST-200-090-00-200-R
20	194,0	19	190,0	34	40,0	8,0	163,0	□GM-ST-200-095-00-200-R
20	204,0	19	200,0	34	40,0	8,0	178,0	□GM-ST-200-100-00-200-R
20	224,0	19	220,0	34	40,0	8,0	193,0	□GM-ST-200-110-00-200-R
10	30,0	17	25,0	30	20,0	–	–	□GM-ST-250-010-00-100-R
10	35,0	17	30,0	30	20,0	–	–	□GM-ST-250-012-00-100-R
10	37,5	17	32,5	30	20,0	–	–	□GM-ST-250-013-00-100-R
10	40,0	17	35,0	30	20,0	–	–	□GM-ST-250-014-00-100-R
10	42,5	17	37,5	30	20,0	7,0	27,0	□GM-ST-250-015-00-100-R
10	45,0	17	40,0	30	20,0	7,0	27,0	□GM-ST-250-016-00-100-R
10	47,5	17	42,5	30	20,0	7,0	27,0	□GM-ST-250-017-00-100-R
10	50,0	17	45,0	30	20,0	7,0	34,0	□GM-ST-250-018-00-100-R
10	52,5	17	47,5	30	20,0	7,0	34,0	□GM-ST-250-019-00-100-R
10	55,0	17	50,0	30	20,0	7,0	34,0	□GM-ST-250-020-00-100-R
12	57,5	17	52,5	30	24,0	7,0	41,0	□GM-ST-250-021-00-120-R
12	60,0	17	55,0	30	24,0	7,0	41,0	□GM-ST-250-022-00-120-R
12	62,5	17	57,5	30	24,0	7,0	41,0	□GM-ST-250-023-00-120-R
12	65,0	17	60,0	30	24,0	7,0	49,0	□GM-ST-250-024-00-120-R
12	67,5	17	62,5	30	24,0	7,0	49,0	□GM-ST-250-025-00-120-R
12	70,0	17	65,0	30	24,0	7,0	49,0	□GM-ST-250-026-00-120-R
12	72,5	17	67,5	30	24,0	7,0	56,0	□GM-ST-250-027-00-120-R
12	75,0	17	70,0	30	24,0	7,0	56,0	□GM-ST-250-028-00-120-R
12	80,0	17	75,0	30	24,0	7,0	56,0	□GM-ST-250-030-00-120-R
14	85,0	17	80,0	30	30,0	7,0	68,0	□GM-ST-250-032-00-140-R
14	92,5	17	87,5	30	30,0	7,0	68,0	□GM-ST-250-035-00-140-R
14	95,0	17	90,0	30	30,0	7,0	72,0	□GM-ST-250-036-00-140-R
14	100,0	17	95,0	30	30,0	7,0	72,0	□GM-ST-250-038-00-140-R
14	105,0	17	100,0	30	30,0	7,0	84,0	□GM-ST-250-040-00-140-R
16	110,0	17	105,0	30	30,0	7,0	84,0	□GM-ST-250-042-00-160-R
16	117,5	17	112,5	30	30,0	7,0	84,0	□GM-ST-250-045-00-160-R
16	125,0	17	120,0	30	30,0	7,0	100,0	□GM-ST-250-048-00-160-R
16	130,0	17	125,0	30	30,0	7,0	100,0	□GM-ST-250-050-00-160-R
20	142,5	17	137,5	30	30,0	7,0	100,0	□GM-ST-250-055-00-200-R
20	155,0	19	150,0	34	40,0	8,0	133,0	□GM-ST-250-060-00-200-R
20	167,5	19	162,5	34	40,0	8,0	133,0	□GM-ST-250-065-00-200-R
20	180,0	19	175,0	34	40,0	8,0	148,0	□GM-ST-250-070-00-200-R
20	192,5	19	187,5	34	40,0	8,0	163,0	□GM-ST-250-075-00-200-R
20	205,0	19	200,0	34	40,0	8,0	178,0	□GM-ST-250-080-00-200-R
20	217,5	19	212,5	34	40,0	8,0	178,0	□GM-ST-250-085-00-200-R
20	230,0	19	225,0	34	40,0	8,0	193,0	□GM-ST-250-090-00-200-R
20	242,5	19	237,5	34	40,0	8,0	208,0	□GM-ST-250-095-00-200-R
12	42,0	19	36,0	34	24,0	19,0	–	□GM-ST-300-012-00-120-R
12	45,0	19	39,0	34	24,0	19,0	–	□GM-ST-300-013-00-120-R

Maßbeschreibung siehe Seite 7

Technische Daten

Modul	Zähnezahl	Schrägungswinkel [°]	Nabenausführung
3,0	14	0	Rund
3,0	15	0	Rund
3,0	16	0	Rund
3,0	17	0	Rund
3,0	18	0	Rund
3,0	19	0	Rund
3,0	20	0	Rund
3,0	21	0	Rund
3,0	22	0	Rund
3,0	23	0	Rund
3,0	24	0	Rund
3,0	25	0	Rund
3,0	26	0	Rund
3,0	27	0	Rund
3,0	28	0	Rund
3,0	30	0	Rund
3,0	32	0	Rund
3,0	33	0	Rund
3,0	34	0	Rund
3,0	35	0	Rund
3,0	38	0	Rund
3,0	40	0	Rund
3,0	45	0	Rund
3,0	48	0	Rund
3,0	50	0	Rund
3,0	55	0	Rund
3,0	60	0	Rund
3,0	65	0	Rund
3,0	70	0	Rund
3,0	75	0	Rund

iguform S270 und igutek 360 sind in über 300 Varianten erhältlich und nach Ihren Wünschen anpassbar

Abmessungen [mm]

d1 H10	d5	b2	d4	b1	d2	b3	d3	Art.-Nr.
12	48,0	19	42,0	34	24,0	19,0	-	□GM-ST-300-014-00-120-R
12	51,0	19	45,0	34	24,0	8,0	30,5	□GM-ST-300-015-00-120-R
12	54,0	19	48,0	34	24,0	8,0	30,5	□GM-ST-300-016-00-120-R
12	57,0	19	51,0	34	24,0	8,0	30,5	□GM-ST-300-017-00-120-R
12	60,0	19	54,0	34	24,0	8,0	38,0	□GM-ST-300-018-00-120-R
12	63,0	19	57,0	34	24,0	8,0	38,0	□GM-ST-300-019-00-120-R
12	66,0	19	60,0	34	24,0	8,0	38,0	□GM-ST-300-020-00-120-R
12	69,0	19	63,0	34	24,0	8,0	45,0	□GM-ST-300-021-00-120-R
12	72,0	19	66,0	34	24,0	8,0	45,0	□GM-ST-300-022-00-120-R
12	75,0	19	69,0	34	24,0	8,0	52,0	□GM-ST-300-023-00-120-R
12	78,0	19	72,0	34	24,0	8,0	52,0	□GM-ST-300-024-00-120-R
14	81,0	19	75,0	34	28,0	8,0	58,0	□GM-ST-300-025-00-140-R
14	84,0	19	78,0	34	28,0	8,0	58,0	□GM-ST-300-026-00-140-R
14	87,0	19	81,0	34	28,0	8,0	58,0	□GM-ST-300-027-00-140-R
14	90,0	19	84,0	34	28,0	8,0	65,0	□GM-ST-300-028-00-140-R
14	96,0	19	90,0	34	28,0	8,0	68,0	□GM-ST-300-030-00-140-R
16	102,0	19	96,0	34	32,0	8,0	69,0	□GM-ST-300-032-00-160-R
16	105,0	19	99,0	34	32,0	8,0	69,0	□GM-ST-300-033-00-160-R
16	108,0	19	102,0	34	32,0	8,0	78,0	□GM-ST-300-034-00-160-R
16	111,0	19	105,0	34	32,0	8,0	78,0	□GM-ST-300-035-00-160-R
16	120,0	19	114,0	34	32,0	8,0	87,0	□GM-ST-300-038-00-160-R
16	126,0	19	120,0	34	32,0	8,0	93,0	□GM-ST-300-040-00-160-R
16	141,0	19	135,0	34	32,0	8,0	108,0	□GM-ST-300-045-00-160-R
16	150,0	19	144,0	34	32,0	8,0	123,0	□GM-ST-300-048-00-160-R
20	156,0	19	150,0	34	40,0	8,0	133,0	□GM-ST-300-050-00-200-R
20	171,0	19	165,0	34	40,0	8,0	148,0	□GM-ST-300-055-00-200-R
20	186,0	19	180,0	34	40,0	8,0	163,0	□GM-ST-300-060-00-200-R
20	201,0	19	195,0	34	40,0	8,0	178,0	□GM-ST-300-065-00-200-R
20	216,0	19	210,0	34	40,0	8,0	193,0	□GM-ST-300-070-00-200-R
20	231,0	19	225,0	34	40,0	8,0	208,0	□GM-ST-300-075-00-200-R

Maßbeschreibung siehe Seite 7

iglidur® Zahnstangen | Lieferprogramm

iguform S270- und igutek P360-Zahnstangen



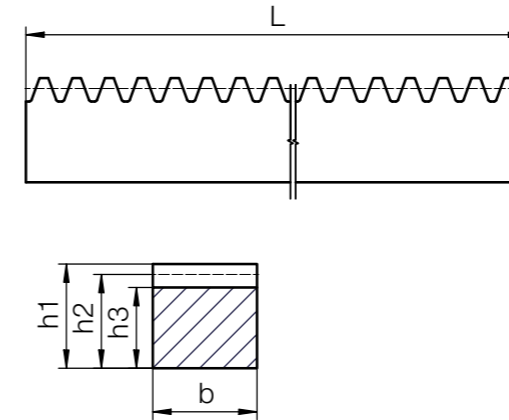
iguform S270



igutek P360

- Niedriger Reibungskoeffizient
- Geringe Feuchtigkeitsaufnahme
- Geräuscharm

- Erhöhte Verschleißfestigkeit
- Gute tribologische Eigenschaften
- Hohe Zähigkeit
- Unempfindlich gegen Stoßbelastung



Bestellschlüssel

Teilenummer Abmessungen [mm]

G M-GR-050-00-250-040-045

Material	Zahnrad	Zahnstange	Modul	Schrägungswinkel	Länge	Breite	Höhe
	metrisch						

- S270** Niedriger Reibungskoeffizient
- P360** Gute tribologische Eigenschaften

Technische Daten und Abmessungen [mm]

Modul	Schrägungswinkel [°]	h1	h2
0,5	0	4,5	4,0
0,5	0	6,0	5,5
0,7	0	6,7	6,0
1,0	0	9,0	8,0
1,25	0	11,0	9,75
1,5	0	12,0	10,5
2,0	0	11,0	9,0
2,5	0	13,0	10,5
3,0	0	15,0	12,0

h3	b	L	Art.-Nr.
3,4	4,0	250	<input type="checkbox"/> GM-GR-050-00-250-040-045
4,9	4,0	250	<input type="checkbox"/> GM-GR-050-00-250-040-060
5,1	6,0	250	<input type="checkbox"/> GM-GR-070-00-250-060-067
6,8	9,0	250	<input type="checkbox"/> GM-GR-100-00-250-090-090
8,3	10,0	250	<input type="checkbox"/> GM-GR-125-00-250-100-110
8,75	12,0	250	<input type="checkbox"/> GM-GR-150-00-250-120-120
6,6	15,4	250	<input type="checkbox"/> GM-GR-200-00-250-154-110
7,7	17,0	250	<input type="checkbox"/> GM-GR-250-00-250-170-130
8,5	19,4	250	<input type="checkbox"/> GM-GR-300-00-250-194-150

Die tatsächliche Länge hängt vom Modul ab und ist ein Vielfaches der Teilung. Die Zahnstangen beginnen und enden mit einem vollen Zahn und können daher auf die gewünschte Länge gepaart werden.

Die exakte Länge können Sie den CAD-Daten entnehmen. Diese sind auf www.igus-cad.com zum Download frei verfügbar.



Bestellbeispiel:

S270GM-GR-125-00-250-100-110: Material iguform S270, G Zahnrad, M metrisch, -GR Zahnstange, -125 Modul 1,25, -00 Schrägungswinkel 0°, -250 Länge 250 mm, -100 Breite 10,0 mm, -110 Höhe 11,0 mm

iglidur® Kegelzahnräder | Lieferprogramm

iguform S270- und igutek P360-Kegelzahnräder

Übersetzungsverhältnis 1:1



iguform S270

igutek P360

iguform S270 überzeugt mit einem niedrigen Reibungskoeffizient und einer geringer Feuchtigkeitsaufnahme.

igutek P360 bietet eine erhöhte Verschleißfestigkeit, gute tribologische Eigenschaften und eine hohe Zähigkeit.

Übersetzungsverhältnis 1:1 bis 1:5 verfügbar.

Technische Daten und Abmessungen [mm]

Modul	Zähnezahl	b2	d1	d4	d5	d2	b1	b4	b3	a	Art.-Nr.
Übersetzungsverhältnis 1:1											
0,5	16	2,0	3	8,0	8,7	7,0	8,1	8,1	6,0	10,5	GM-BG-050-016-00-030-R-10
1,0	16	4,7	5	16,0	17,6	12,0	13,6	13,6	8,0	18,4	GM-BG-100-016-00-050-R-10
1,0	30	7,0	6	30,0	31,0	15,0	15,4	13,3	7,6	25,1	GM-BG-100-030-00-060-R-10
1,5	16	7,0	8	24,0	26,4	18,5	18,4	16,2	10,0	25,8	GM-BG-150-016-00-080-R-10
2,0	16	10,0	10	32,0	34,9	21,9	21,2	18,3	9,7	30,4	GM-BG-200-016-00-100-R-10
2,5	16	12,3	12	40,0	43,5	25,2	25,5	22,9	11,5	37,0	GM-BG-250-016-00-120-R-10
3,0	16	13,8	14	48,0	52,3	28,8	29,2	25,7	13,2	43,0	GM-BG-300-016-00-140-R-10
3,5	16	15,8	18	56,0	61,4	33,3	33,1	28,0	14,6	49,5	GM-BG-350-016-00-180-R-10
Übersetzungsverhältnis 1:1,5											
1,5	16	8,0	8	24,0	26,0	20,0	18,8	17,8	10,8	30,0	GM-BG-150-016-00-080-R-15
1,5	24	8,0	10	36,0	37,0	24,0	19,5	18,0	11,3	26,6	GM-BG-150-024-00-100-R-15
Übersetzungsverhältnis 1:2											
1,0	15	6,4	5	15,0	16,6	12,2	17,1	17,1	10,5	26,3	GM-BG-100-015-00-050-R-20
1,5	15	10,5	8	22,5	25,0	17,0	22,8	22,8	11,7	35,8	GM-BG-150-015-00-080-R-20
2,0	15	14,5	10	30,0	33,3	22,6	27,0	26,0	12,0	44,0	GM-BG-200-015-00-100-R-20
2,5	15	17,1	12	37,5	42,0	26,5	31,1	29,5	12,7	53,3	GM-BG-250-015-00-120-R-20
3,0	15	20,2	14	45,0	50,0	31,2	36,4	34,8	15,3	63,3	GM-BG-300-015-00-140-R-20
1,0	30	6,9	8	30,0	31,0	18,0	16,0	14,7	9,0	20,8	GM-BG-100-030-00-080-R-20
1,5	30	10,7	10	45,0	46,3	23,4	19,6	17,5	9,6	25,9	GM-BG-150-030-00-100-R-20
2,0	30	14,2	12	60,0	62,0	30,2	24,5	22,4	12,0	32,9	GM-BG-200-030-00-120-R-20



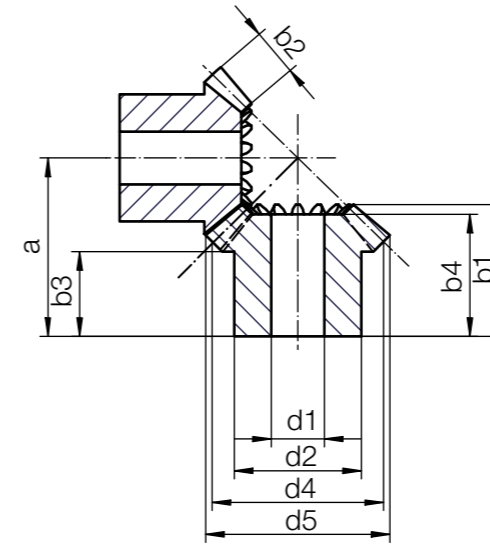
Achtung: Die von uns angebotenen Kegelzahnräder werden einzeln verkauft. Um das gewünschte Übersetzungsverhältnis zu realisieren, müssen zwei Kegelräder bestellt werden. Voraussetzung für eine Kombinierbarkeit ist das gleiche Übersetzungsverhältnis und das gleiche Modul.

Übersetzungsverhältnis 1:2



iguform S270

igutek P360



Bestellschlüssel

Teilenummer Abmessungen [mm]

GM-BG-050-016-00-030-R-10

Material	Zahnrad metrisch	Kegelzahnrad	Modul	Zähnezahl	Schrägungswinkel	Bohrungsdurchmesser	Nabenausführung rund	Übersetzungsverhältnis
S270								Niedriger Reibungskoeffizient
P360								Gute tribologische Eigenschaften

Technische Daten und Abmessungen [mm]

Modul	Zähnezahl	b2	d1	d4	d5	d2	b1	b4	b3	a	Art.-Nr.
2,5	30	17,4	16	75,0	77,2	35,8	29,6	27,6	15,2	40,8	GM-BG-250-030-00-160-R-20
3,0	30	20,3	18	90,0	92,5	45,0	37,5	33,8	19,0	49,9	GM-BG-300-030-00-180-R-20
Übersetzungsverhältnis 1:3											
1,0	15	9,0	5	15,0	16,4	12,3	20,5	-	11,4	34,5	GM-BG-100-015-00-050-R-30
1,5	15	14,0	8	22,5	25,1	17,2	26,6	-	12,3	47,3	GM-BG-150-015-00-080-R-30
2,0	10	12,2	6	20,0	23,6	15,5	25,0	-	12,0	43,3	GM-BG-200-010-00-060-R-30
2,5	10	15,2	8	25,0	29,6	18,8	28,7	-	13,0	52,4	GM-BG-250-010-00-080-R-30
1,0	45	8,8	10	45,0	45,7	23,4	17,9	16,2	9,6	22,4	GM-BG-100-045-00-100-R-30
1,5	45	14,0	12	67,5	68,5	30,4	23,2	21,4	11,8	29,7	GM-BG-150-045-00-120-R-30
2,0	30	12,5	12	60,0	61,7	30,3	22,5	19,8	11,8	28,0	GM-BG-200-030-00-120-R-30
2,5	30	15,7	18	75,0	77,2	36,0	29,0	25,0	15,9	35,8	GM-BG-250-030-00-180-R-30
Übersetzungsverhältnis 1:4											
1,0	10	8,0	4	10,0	12,0	7,9	17,7	-	9,6	30,2	GM-BG-100-010-00-040-R-40
1,5	10	12,2	5	15,0	18,0	11,3	23,2	-	11,0	41,5	GM-BG-150-010-00-050-R-40
2,0	10	16,0	6	20,0	23,7	14,0	28,7	-	12,8	53,5	GM-BG-200-010-00-060-R-40
1,0	40	8,4	10	40,0	41,0	23,4	16,9	15,5	10,8	20,2	GM-BG-100-040-00-100-R-40
1,5	40	12,3	12	60,0	60,7	30,4	21,0	19,0	12,8	25,2	GM-BG-150-040-00-120-R-40
2,0	40	16,2	18	80,0	81,2	36,1	27,0	24,4	17,0	32,5	GM-BG-200-040-00-180-R-40
Übersetzungsverhältnis 1:5											
1,0	12	9,9	4	12,0	13,7	9,5	20,2	-	10,1	40,6	GM-BG-100-012-00-040-R-50
1,0	60	9,5	10	60,0	60,3	20,5	17,4	15,3	11,2	21,2	GM-BG-100-060-00-100-R-50



Bestellbeispiel:

S270GM-BG-100-016-00-050-R-10: Material iguform S270, G Zahnrad, M metrisch, BG Kegelzahnrad, -100 Modul, -016 Zähnezahl 16, -00 Schrägungswinkel 0°, -050 Bohrungsdurchmesser 5 mm, -R Bohrungsdurchmesser Rund, -10 Übersetzungsverhältnis 1:1

iglidur® Winkelgetriebe | Lieferprogramm

iguform S270- und igutek P360-Winkelgetriebe mit Kegelzahnradern

Übersetzungsverhältnis 1:1



iguform S270

igutek P360

iguform S270 überzeugt mit einem niedrigen Reibungskoeffizient und einer geringer Feuchtigkeitsaufnahme.

igutek P360 bietet eine erhöhte Verschleißfestigkeit, gute tribologische Eigenschaften und eine hohe Zähigkeit.

Übersetzungsverhältnis 1:1 bis 1:5 verfügbar.
Die Kegelzahnrad sind verstiftet und austauschbar.

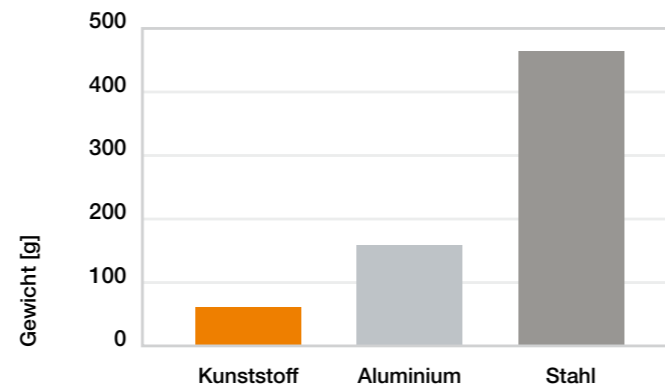
Bei der Lagerung der Wellen im Gehäuse werden keine externen Schmiermittel benötigt.

Übersetzungsverhältnis 1:5

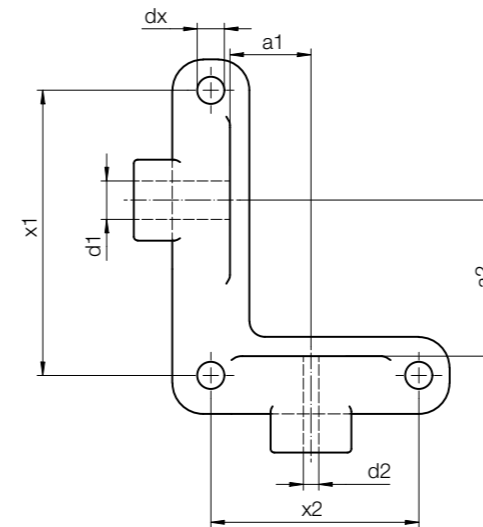
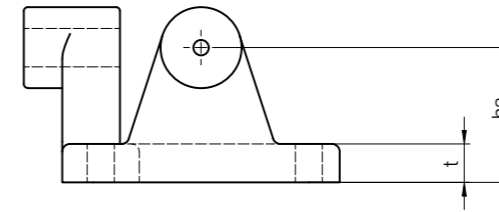


iguform S270

igutek P360



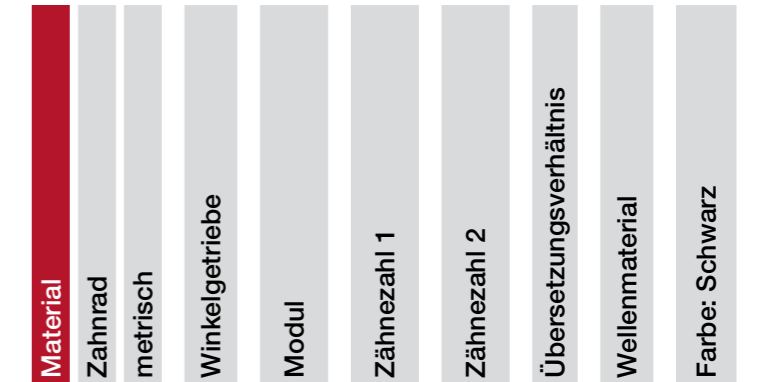
Gewichtersparnis bis zu Faktor 7 bei Gehäuse aus Kunststoff im Vergleich zu Stahl und Aluminium



Bestellschlüssel

Teilenummer Abmessungen [mm]

G M-AG-100-016-016-10-SL-BK



S270 Niedriger Reibungskoeffizient
P360 Gute tribologische Eigenschaften

Gehäusematerial:

SLS-Material

Farbe: Schwarz

Wellenmaterial:

SL: Rostfreier Stahl

Technische Daten und Abmessungen [mm]

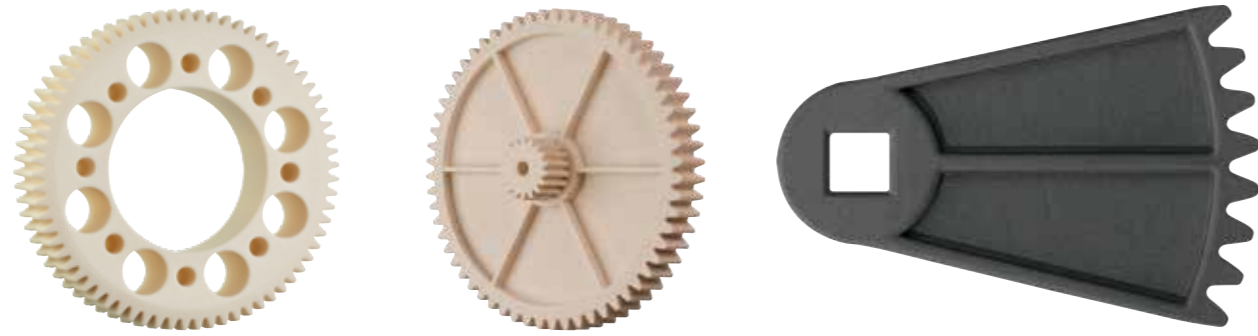
Modul	a1	a2	d1	d2	dx	x1	x2	ha	L
1,0	18,4	18,4	5	5	5	34	34	15	47
1,0	20,9	26,4	8	5	5	54	44	20	68
1,0	22,7	34,3	10	5	7	64	54	25	82
1,0	20,1	30,1	10	4	7	64	54	25	82
1,0	21,0	40,5	10	4	7	74	54	35	92

B	t	Übersetzungsverhältnis	Zähnezah 1	Zähnezah 2	Art.-Nr.
47	6	1:1	16	16	<input type="checkbox"/> GM-AG-100-016-016-10-SL-BK
58	8	1:2	15	30	<input type="checkbox"/> GM-AG-100-015-030-20-SL-BK
72	10	1:3	15	45	<input type="checkbox"/> GM-AG-100-015-045-30-SL-BK
72	10	1:4	10	40	<input type="checkbox"/> GM-AG-100-010-040-40-SL-BK
72	10	1:5	12	60	<input type="checkbox"/> GM-AG-100-012-060-50-SL-BK



Bestellbeispiel:

S270GM-AG-100-016-016-10-SL-BK: Material iguform S270, G Zahnrad, M metrisch, -AG Winkelgetriebe, -100 Modul 1, -016 Zähnezah Kegelrad 1, -016 Zähnezah Kegelrad 2, -10 Übersetzungsverhältnis 1:1, -SL Stahlwelle, -BK SLS Material schwarz

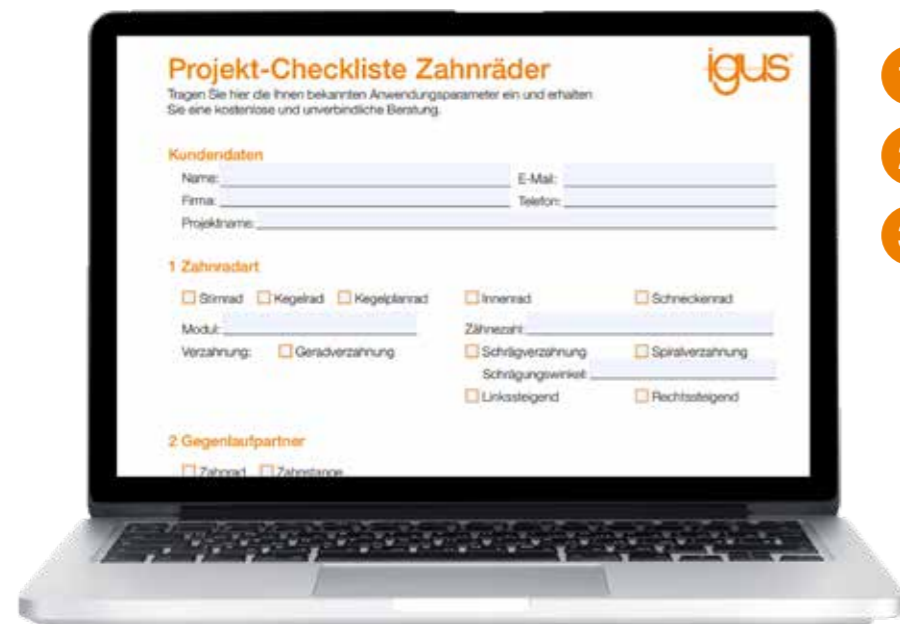


Sie benötigen Zahnräder mit speziellen Geometrien? Sehr gerne finden wir gemeinsam mit Ihnen das richtige Fertigungsverfahren und den passenden Werkstoff für Ihr Projekt.

Sonderteile

► www.igus.de/zahnrad-sonderteile

Zahnrad-Checkliste



1. Ausfüllen
2. Hochladen
3. Unverbindliche Beratung erhalten

Die Checkliste unterstützt Sie bei der Suche nach den passenden Zahnrädern. Tragen Sie die Ihnen bekannten Anwendungsparameter ein und erhalten Sie eine kostenlose und unverbindliche Beratung.

Die Checkliste finden Sie unten unter folgendem Link

► www.igus.de/zahnrad-checkliste



Bestellen Sie unsere kostenlose Zahnrad-Musterbox und erhalten Sie weitere wichtige Informationen zum Thema iglidur® Zahnräder.

Musterbox

► www.igus.de/zahnrad-musterbox



Bestellen Sie jetzt Ihre kostenlosen Muster zu spritzgegossenen Kunststoff-Kegelzahnradern, die jeweils in 6 Übersetzungsverhältnissen verfügbar sind.

Muster

► www.igus.de/kegelrad-muster



Bestellen Sie kostenlose Muster zu unserem Zahnrad-Katalogprogramm mit über 300 Abmessungen.

Muster

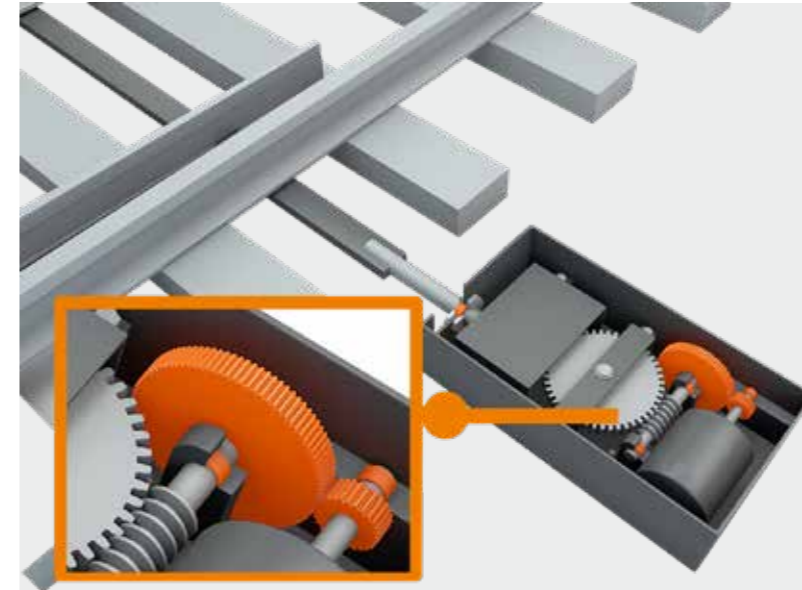
► www.igus.de/zahnrad-muster



Zahnräder in Aktuatoren

Die Anwendungsbereiche sind vielfältig, Aktuatoren sind in allen Bereichen des Fahrzeugs zu finden. Durch die innovativen Rezepturen der iglidur® Hochleistungskunststoffe erreichen wir mit verbesserten Werkstoffeigenschaften einen ruhigeren Lauf, ein geringeres Drehmoment und somit eine geringere Stromaufnahme in der Antriebseinheit.

Ziel ist es, die im Montageprozess verwendeten Fette zu eliminieren. Ausfälle durch fehlendes, falsch dosiertes oder fließendes Fett sollen dadurch vermieden werden. Der Herstellungsprozess eines Aktuators wird vereinfacht und preiswerter.



Zahnräder in einer Bahnweiche

Die in Bahnweichen eingesetzten Zahnräder aus Metall erfordern den Einsatz von externen Schmiermitteln. Dies hat zur Folge, dass regelmäßige Wartungen durchgeführt werden müssen, die viel Zeit und Geld kosten. Zusätzlich besteht die Gefahr, dass ein Entfallen des Schmiermittels zu Ausfällen führen kann. Mit Hilfe von 3D-gedruckten Zahnrädern aus iglidur® I3 werden die Stillstandzeiten verringert, da sie über sehr gute Notlaufeigenschaften verfügen und ohne externe Schmiermittel eingesetzt werden können. Ein weiterer Vorteil ist, dass die iglidur® Zahnräder korrosionsbeständig sind.

Zahnräder im Planetengetriebe

Die Anforderungen an eBikes sind hoch, vor allem das in der Antriebseinheit befindliche Planetengetriebe muss hohe Drehmomente übertragen. Bei Cargo Bikes zum Beispiel ist diese Belastung besonders hoch.

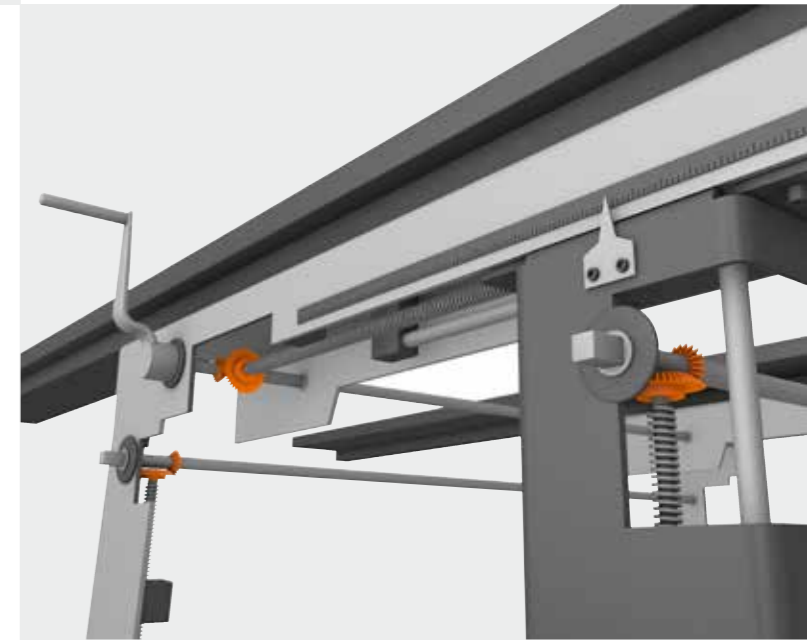
Die hierbei verwendeten Zahnräder aus den iglidur® Hochleistungskunststoffen überzeugen mit hoher Lebensdauer. Je nach Anforderung ist es unser Ziel, gemeinsam mit unseren Kunden den passenden Werkstoff für die geforderten Parameter zu finden. Weitere Aspekte wie zu vermeidende Geräuschemissionen spielen für uns ebenfalls eine wichtige Rolle.



Kegelzahn timer in der Formatverstellung

Durch die stetig steigende Produktvielfalt und unterschiedlichste Losgrößen gewinnt die Flexibilität von den in der Produktion verwendeten Anlagen immer mehr an Bedeutung. Vor allem in der Verpackungsindustrie spielt dieser Aspekt eine große Rolle.

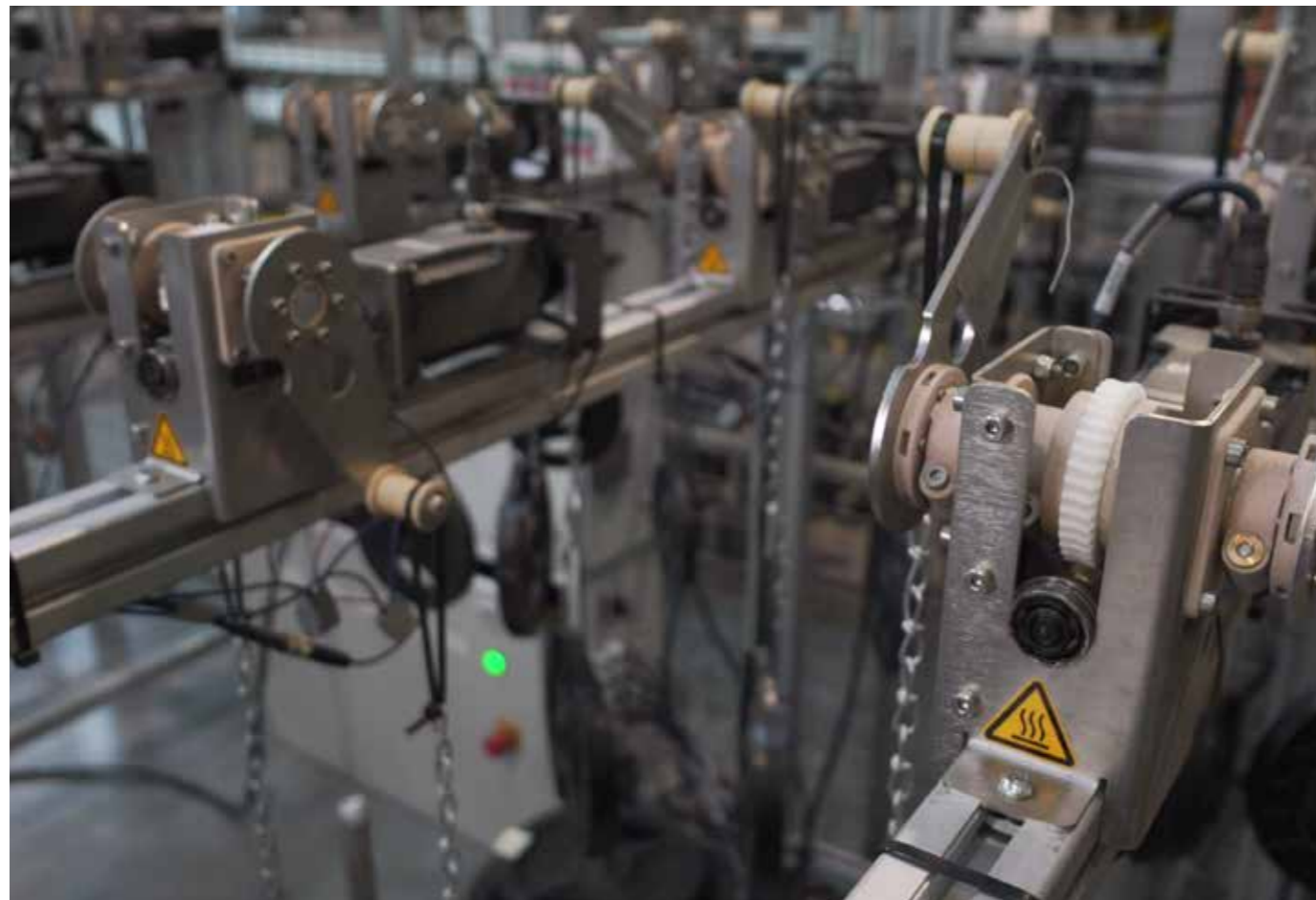
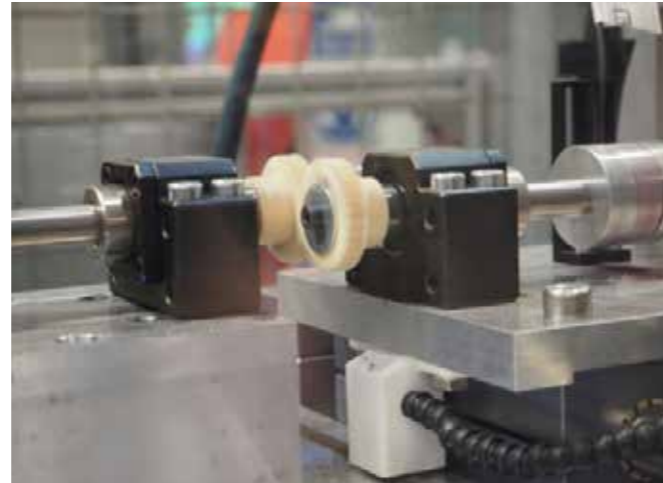
Die wartungsfreien Kegelzahn timer sorgen mit ihrer hohen Verschleißfestigkeit für eine zuverlässige Produktion und höchste Effizienz und es kann auf zusätzliche Schmiermittel verzichtet werden. Falls in der Fertigung mit aggressiven Reinigern gearbeitet wird oder z. B. eine FDA-Konformität gefordert wird, haben wir die passende Lösung für Sie, als Katalogteil oder als kundenindividuelle Sonderlösung.



iglidur® Zahnräder | Testlabor

igus® Testlabor

iglidur® Zahnräder haben sich schon erfolgreich in verschiedenen Anwendungen bewährt und werden im igus® Testlabor unter realen Einsatzbedingungen geprüft. So werden hier beispielsweise Drehmomentschwankungen, Wirkungsgrad und Umkehrspiel der Getriebe mit den iglidur® Zahnrädern elektrisch gemessen und ausgewertet. Die gesammelten Erfahrungswerte erlauben eine kontinuierliche Optimierung unserer Zahnräder und den Einsatz in verschleißintensiver Daueranwendung.



Alle Zahnräder aus iglidur® Hochleistungspolymeren werden auf den Prüfständen im igus® Labor auf Herz und Nieren getestet.

iglidur® Zahnräder | Online-Tools

iglidur® Zahnrad-Experte



Zahnrad-Lebensdauerrechner

Geben Sie die Anwendungs-Parameter Ihres Zahnrads ein und lassen Sie mit wenigen Klicks die voraussichtliche Lebensdauer kalkulieren.



► www.igus.de/zahnrad-experte



Zahnrad-/Zahnstange-Konfigurator

Zahnrad-Konfigurator online für Einfach- und Doppelzahnräder ab 8 Zähnen. Keine CAD-Kenntnisse oder CAD-Software erforderlich.



► www.igus.de/zahnstange

Rechtliche Hinweise: Die Angaben in dieser Broschüre und insbesondere die technischen Daten beruhen auf dem unserer Kenntnisse über die beschriebenen Produkte zum Stand [06/2022]. Die Angaben in dieser Broschüre stellen keine rechtlich verbindliche Zusicherung bestimmter Eigenschaften oder der Eignung für einen bestimmten Einsatzzweck dar. Aus Gründen der ständigen technischen Weiterentwicklung behalten wir uns technische Änderungen der Produkte jederzeit vor. Irrtümer und Druckfehler vorbehalten.

Unsere Angebote richten sich nur an Gewerbetreibende / Wiederverkäufer. Die angegebenen Lieferzeiten entsprechen der Zeit, bis zum Versand der Ware und beinhalten nicht die Transportkosten. Wir empfehlen Ihnen, die Eignung der Produkte für einen bestimmten Einsatzzweck stets in einem praxisnahen Versuch zu überprüfen. Bitte nehmen Sie unsere Beratung in Anspruch.

Die in dieser Broschüre veröffentlichten Beiträge und Abbildungen sind urheberrechtlich geschützt. Jede vom Urheberrechtsgesetz nicht zugelassene Verwertung bedarf vorheriger schriftlicher Zustimmung der igus® GmbH. Dies gilt insbesondere für Vervielfältigung, Bearbeitung, Übersetzung, Einspeicherung, Verarbeitung bzw. Wiedergabe von Inhalten in anderen (elektronischen) Medien, Datenbanken und Systemen.

Die Begriffe „igus“, „Apiro“, „CFRIP“, „chainflex“, „chains for cranes“, „conprotect“, „CTD“, „drygear“, „drylin“, „dryspin“, „dry-tech“, „easy chain“, „e-chain“, „e-chain systems“, „e-ketten“, „e-kettensysteme“, „e-loop“, „e-spool“, „e-skin“, „flizz“, „ibow“, „igear“, „iglidur“, „igubal“, „igumid“, „kineKIT“, „manus“, „motion plastics“, „pikchain“, „plastics for longer life“, „print2mold“, „readycable“, „readychain“, „ReBeL“, „roboLink“, „speedigus“, „tribofilament“, „triflex“, „xirodur“ und „xiros“ sind gesetzlich geschützte Marken in der Bundesrepublik Deutschland und gegebenenfalls auch international.

igus®.de/20Uhr

Bestellen bis zur Tagesschau. Werktäglich bestellen von 7.00–20.00 Uhr, Samstag 8.00–12.00 Uhr. Keine Mindestbestellmenge, keine Zuschläge. Prompte Auslieferung.

www.igus.de Tel. +49-2203 9649-145 Fax -334

igus®.de/24

Online einkaufen – 24h!

/9001:2015 /16949:2016

igus® ist im Bereich Energieketten, Leitungen und Konfektionierung sowie Kunststoff-Gleitlager nach ISO 9001:2015 und IATF 16949:2016 zertifiziert.



Null Schmierung. Null Wartung. Null Ausfall.

/newsletter

Kostenlos! Erfahren Sie mehr über Trends und Neuheiten aus der igus® motion plastics® Welt. Hier anmelden: www.igus.de/newsletter

igus®.de

igus® GmbH Spicher Straße 1a 51147 Köln
Tel. +49-2203 9649-145 Fax +49-2203 9649-334
info@igus.de www.igus.de

© 2022 igus® GmbH

Technische Änderungen vorbehalten. MAT0075094 Stand 06/2022

